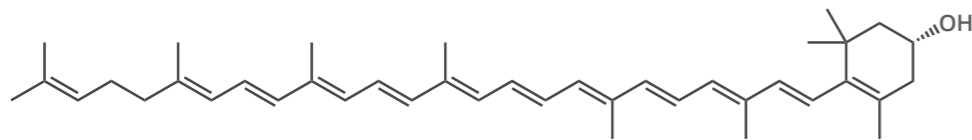
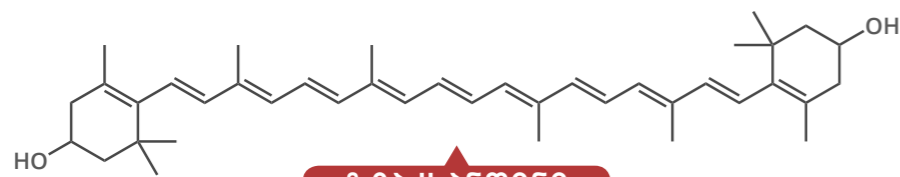


პარფუმის არომატი და ჭერი

პარფუმის ჭერი



გერანიოლი

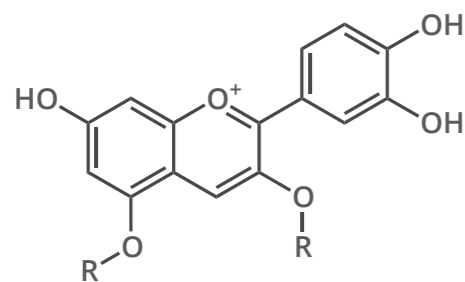


გერანიოლი

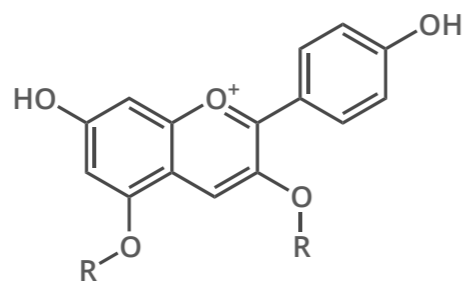


სხვა კარგად ცნობილი ჭერები: ლილიანი, ლილიანი, ბაზა-კაროლინი, ზაჰაქსანთინი და გერანიოლი

არსებობს სხვადასხვა ფერის ვარდი; მათ შეფერილობაზე სხვადასხვა ქიმიური პიგმენტი პასუხისმგებელია: კაროტინოიდები (ზემოთ) ყვითელ და ნარინჯისფერ ელფერს, ხოლო ანთოციანინები (ქვემოთ) წითელ ფერს იძლევა. ამ ნერთების კომბინაცია კი ვარდების ფერს მრავალფეროვანებაზე პასუხისმგებელია.



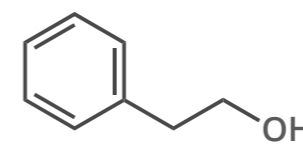
ფლავონი



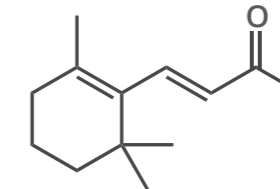
ანთოციანი

R ჯგუფი = გლუკოზა (ორივე მოლეკულაში)

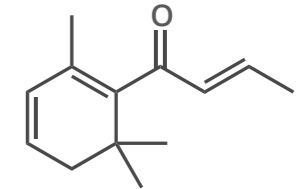
პარფუმის არომატი



2-ფენილეთანოლი

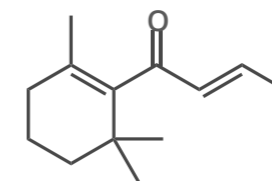


ბ-იონონი

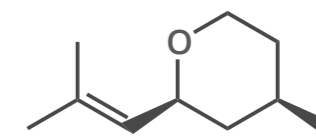


ბ-დამასცენონი

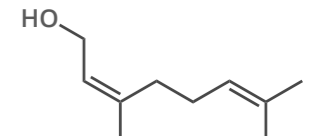
ვარდის არომატს სხვადასხვა ნერთი განაპირობებს; არომატის ძირითადი ნერთები აქაა წარმოდგენილი. ვარდის არომატი ამ ნერთების კონცენტრაციაზე არაა დამოკიდებული; უმეტესი მათგანი ვარდში ძალზე მცირე კონცენტრაციითაა წარმოდგენილი! მნიშვნელოვანი წილი მიუძღვის ვარდის კეტონებს (მაგ.: დამასცენონებს, დამასკონებს და იონონებს) და (-)-ცის-ვარდის ოქსიდს.



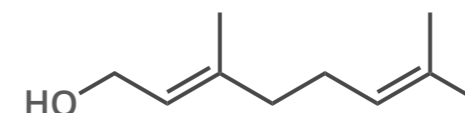
ბ-დამასკონი



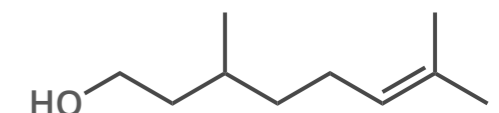
(-)-ცის-ვარდის ოქსიდი



ნერი



გერანიოლი



ციტონელი

