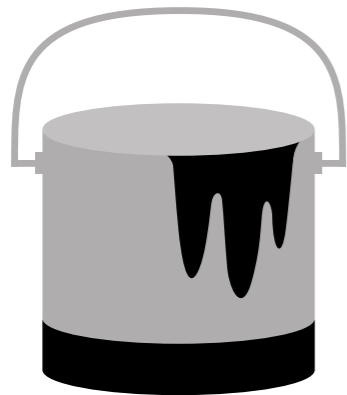
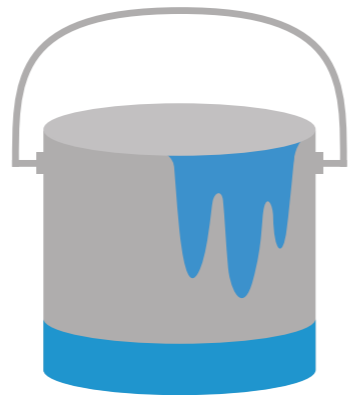


პრაქტიკული პიგმენტები საღებავებში

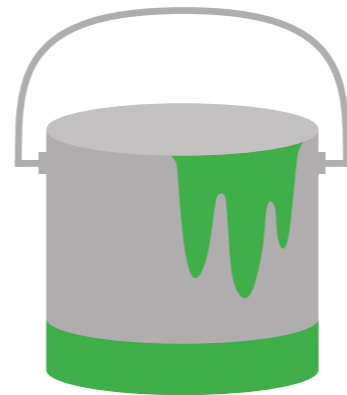
არაერთი არაორგანული ნაერთი შეიძლება იყოს გამოყენებული საღებავებში. ამ ნაერთების ფერი ხშირად განპირობებულია ხოლმე d ქვეშრეზე მყოფი ელექტრონების მიერ სინათლის შთანთქმით. შედეგად, თვალი აღიქვამს იმ ტალღის სიგრძის სინათლეს, რომელიც ნაერთმა არ შთანთქა.



ნახშირის შავი
ნახშირბადი, C



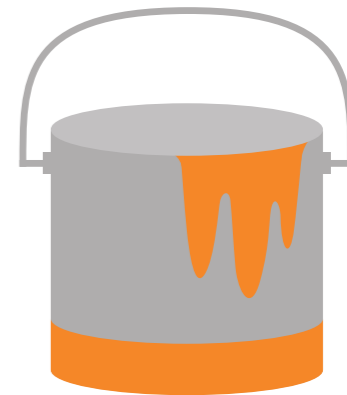
ცაქუნის ლაქი
კობალტ(II)-ის სტანატი Co_2SnO_4



ქაშის მწვანე
ქრომ(III)-ის ოქსიდი Cr_2O_3



კობალტის იისფერი
კობალტ(II)-ის ფოსფატი $\text{Co}_3(\text{PO}_4)_2$



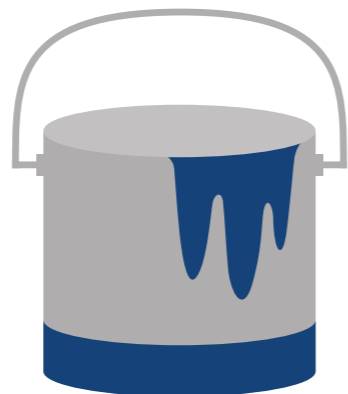
კადმიუმის ნაინჯისფერი
კადმიუმის სულფოსელენიდი, Cd_2SSe



ვიჯანის თეთრი
ტიტანის დიოქსიდი, TiO_2

სვიზიუმის თეთრი
სტიბიუმის ტრიოქსიდი, Sb_2O_3

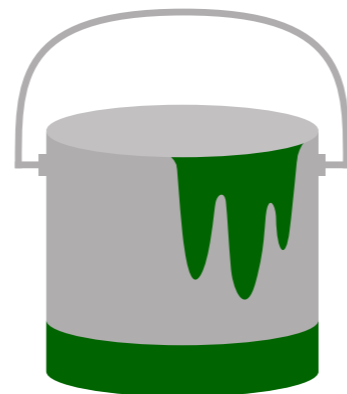
თუთიის თეთრი
თუთიის ოქსიდი, ZnO



უღვამაქინის ლაქი
გოგირდმემცველი ნატრიუმის სილიკატი $\text{Na}_6\text{Al}_4\text{Si}_6\text{S}_4\text{O}_{20}$

ბეკინის ლაქვარი
რკინის ჰექსაციანოფერატი(II), $\text{Fe}_7(\text{CN})_{18}$

კობალტის ლაქი
კობალტ(II)-ის ალუმინატი, CoAl_2O_4



პირილუდი მწვანე
ჰიდრატირებული ქრომის ოქსიდი Cr_2O_3

კადმიუმის მწვანე
კადმიუმის სულფიდი და ქრომ(III)-ის ოქსიდი



კადმიუმის ყვითელი
კადმიუმის სულფიდი, CdS

ქაშის ყვითელი
ტყვიის ქრომატი, PbCrO_4

თუთიის ყვითელი
თუთიის ქრომატი, ZnCrO_4



კადმიუმის წითელი
კადმიუმის სელენიდი, CdSe

წითელი ოქრა
რკინა(III)-ის ოქსიდი Fe_2O_3

